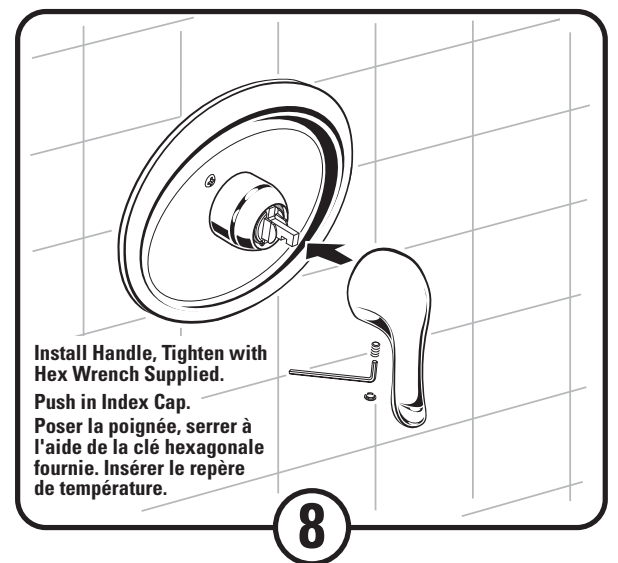
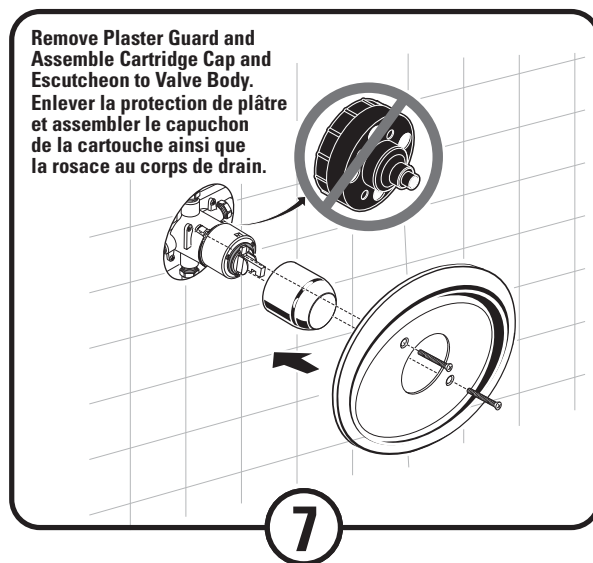
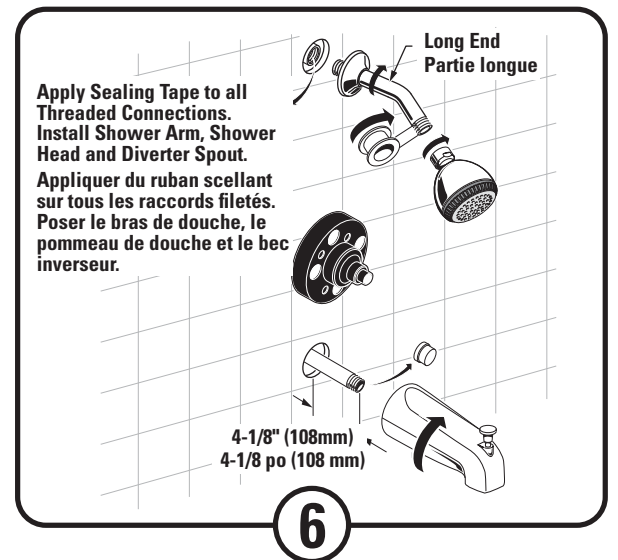
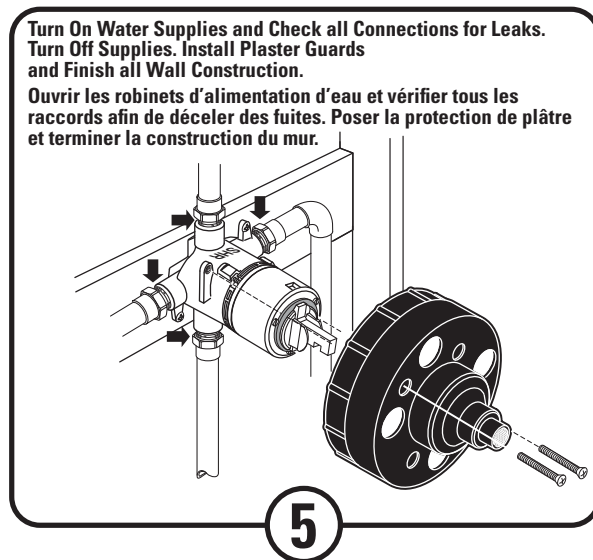
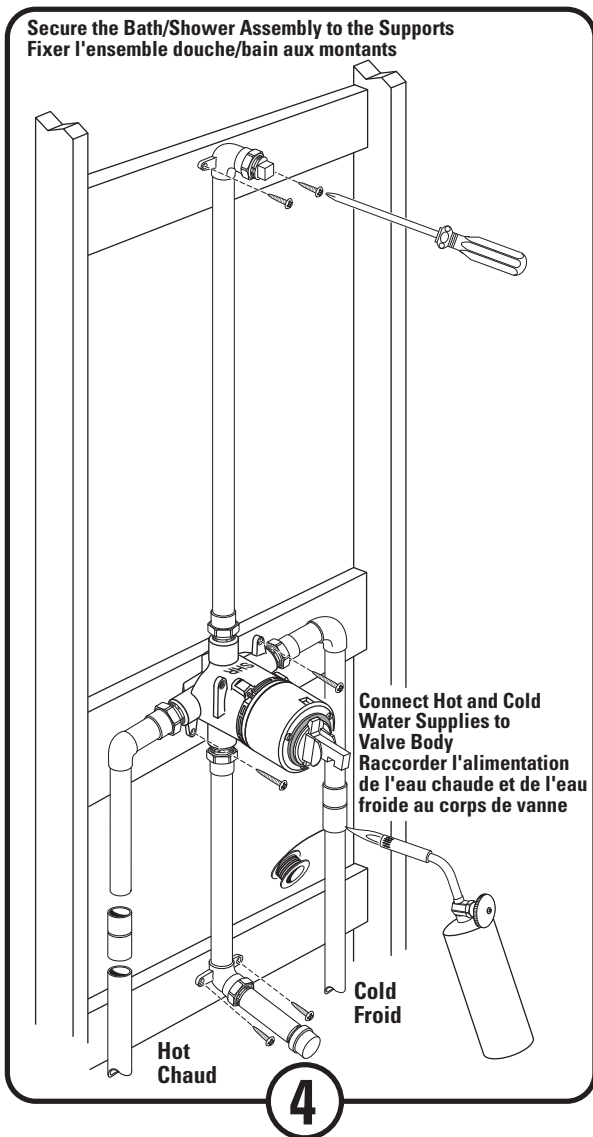
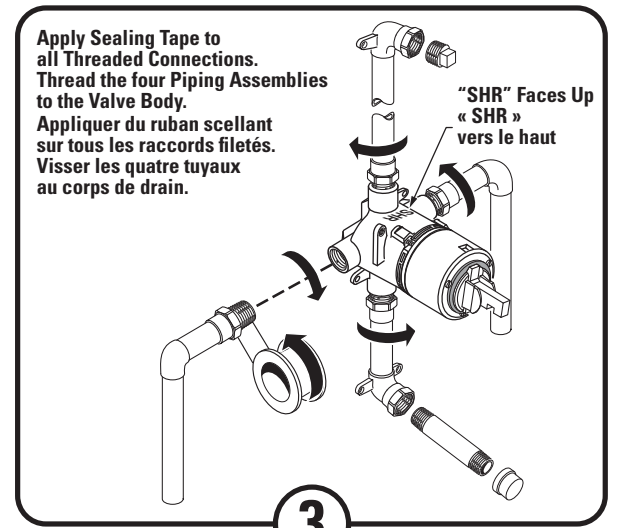
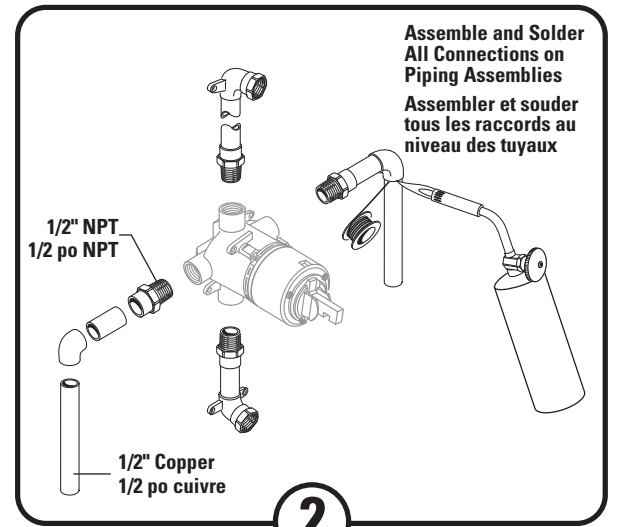
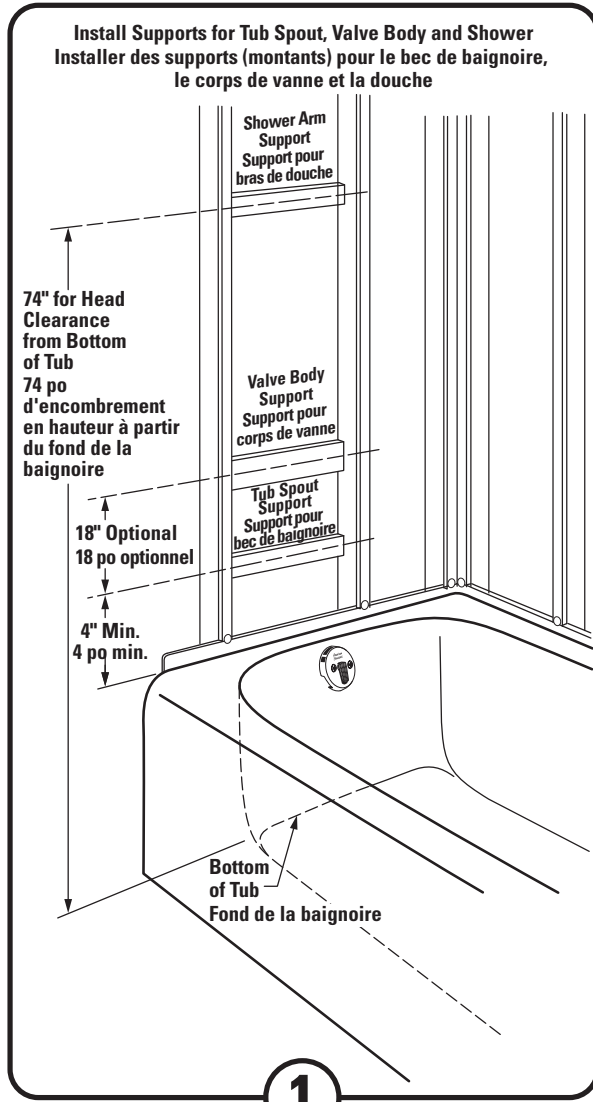
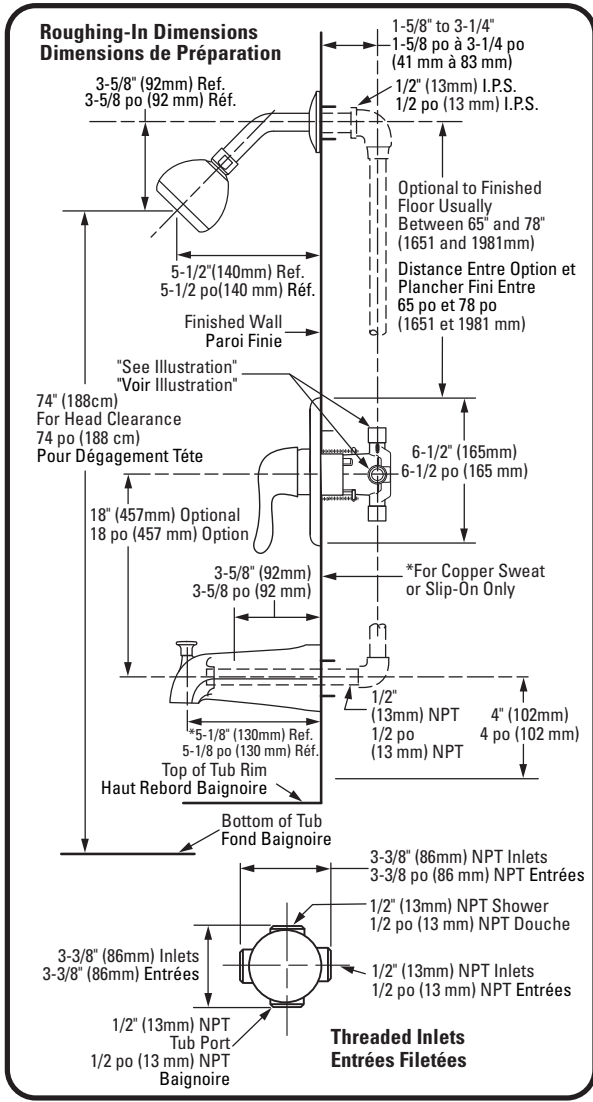


Installation Instructions Instructions d'installation



Adjust Hot Limit Safety Stop

Remove HANDLE and CAP to access the Hot Limit Safety Stop

Ajuster Chaud Limite Arrêt

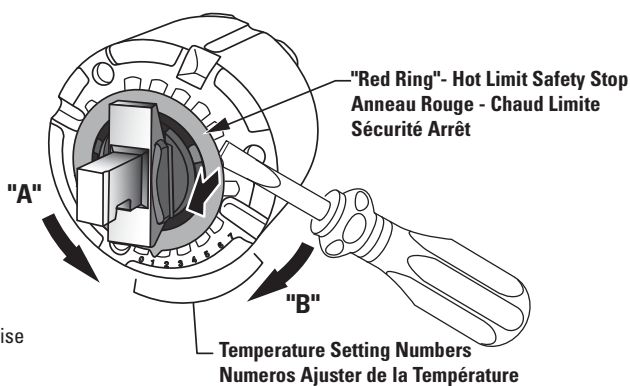
Need French Translation

"A"
Adjustment When Water is too Hot
Pry Red Ring Forward and Rotate Counter-Clockwise One Click

Réglage Lorsque la Température de l'eau Est Trop Chaud
Soulever l'anneau Rouge Vers L'avant et Tourner D'un Cran Dans le Sens Contraire des Aiguilles D'une Montre

"B"
Adjustment When Water is too Cold
Pry Red Ring Forward and Rotate Clockwise

Réglage Lorsque la Température de l'eau Est Trop Froid
Soulever l'anneau Rouge Vers L'avant et Tourner Dans le Sens des Aiguilles D'une Montre



Care and Cleaning:

Do: Simply rinse the product clean with clear water, dry with a soft cotton flannel cloth.

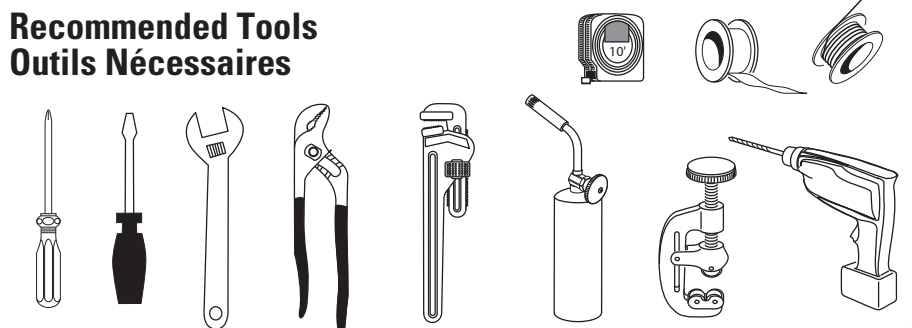
Do Not: Clean the product with soaps, acid, polish, abrasives, harsh cleaners, or a cloth with a coarse surface.

Instructions d'Entretien:

À FAIRE: Simplement rincer le robinet avec de l'eau propre, sécher avec un chiffon doux en coton.

À NE PAS FAIRE: Nettoyer avec des savons, de l'acide, des produits à polir, des détergents abrasifs ou un chiffon à gros grains.

Recommended Tools Outils Nécessaires



M968201_FR_EZ_RÉV. 1.1

Cadet® Pressure Balancing Bath and Shower Sets
1674 & 1675 SERIES

Cadet® Ensembles de bain et douche à équilibrage de pression
1674 et 1675 SÉRIE

American Standard
Style That Works Better